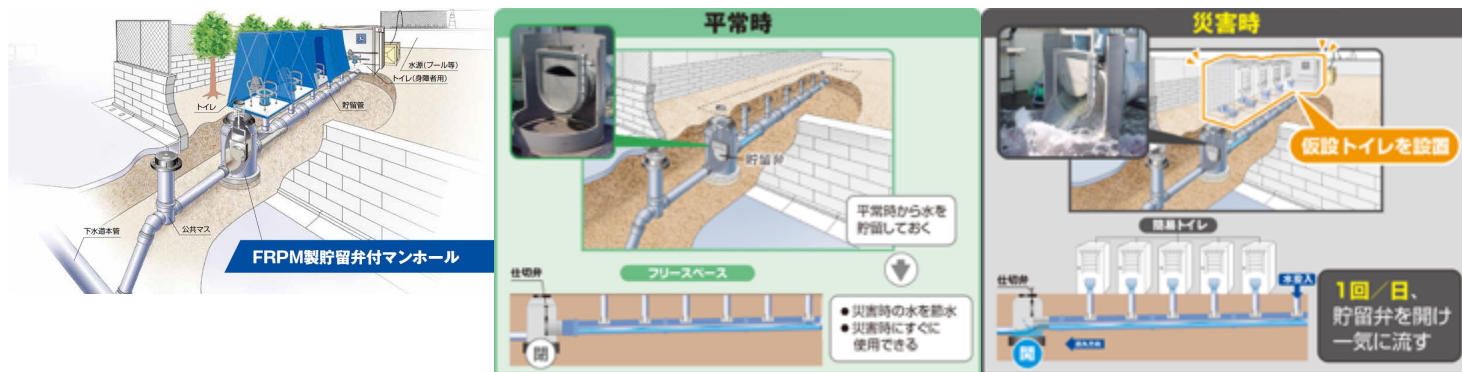


# 製品名：防災貯留型トイレシステム

■種類 マンホールトイレ（下部構造）

- 特徴
- ①実績：人孔数2,580基、トイレ基数12,000基地以上（2020年度末）
  - ②下水道直結のため、簡単な仕切弁操作で貯留したし尿を下水道へ排出可能
  - ③初期貯水へ汚物を排泄することで、汚物の軟化、臭気発生の低減が期待できる
  - ④1日1回程度、地上からの仕切弁開閉操作と貯留管への注水作業で、運用が容易
  - ⑤仕切弁は内径φ900mmのマンホール内に設置されメンテナンス可能

## 製品写真



## 仕様

本管接続の有無	有（下水道本管直結型）
基準使用人数	500人（トイレ5基）／貯留弁付マンホール1台あたり
貯留槽寸法	貯留管径：φ450／貯留管長：14m（トイレ5基）
マンホール数	仮設トイレ用：5基（φ200） 給水口用：1基（φ200） 貯留弁用：1基（φ900）
初期水貯留量	貯留管種VU管：1190L ※オーバーフロー時（満水） 貯留管種リブ付管：1370L ※オーバーフロー時（満水）
設置場所の目安	避難場所、学校、公園、小規模施設、マンション（駐輪場・駐車場等）
耐液状化工法	リブ付管：砕石による埋戻しで液状化を抑制 VU管：埋戻し部の固化により液状化を抑制
耐地震度	地震動レベル2対応の管路資材 貯留弁がFRPM製マンホールと一体化の為、強度・水密性・耐腐食性に優れる 貯留管および仮設トイレ接続用の立上がり管は、可とう性に優れたゴム輪接合で地震動に追従する
問合せ	積水化学工業株式会社 SEKISUI Chemical Co.,Ltd. 環境・ライフラインカンパニー 管材事業部 TEL：03-6748-6492 FAX：03-6748-6564
URL	<a href="http://www.eslontimes.com/">http://www.eslontimes.com/</a>
備考	当社は、「安全な水とトイレを世界中に」届けられるよう、避難所の強靱化、レジリエンスなまちづくりを、長年培った高い技術と品質で支えていきます。