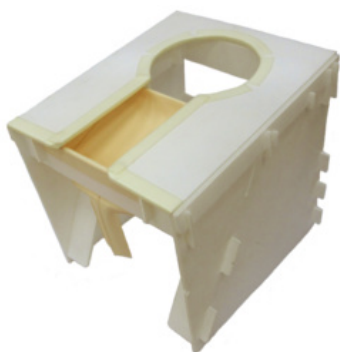


製品名：非常用し尿分離トイレ「UDドライトイレ」

■種類 簡易トイレ

- ### ■特徴
- ・UDはUrineDiversioN（し尿分離：尿と便を分ける）の略
 - ・和式・洋式どちらの既存トイレにも、被せて使用できます
 - ・し尿分離で臭気の大幅軽減
 - ・ランニングコスト・排泄物ゴミの量も1/10以下に激減
 - ・尿・便の回収にレジ袋やペットボトルなど身近なものが使えます

製品写真



大便と尿は身体の別々の穴から出て来ます。



仕様

寸法(収納時)	(幅)550×(奥行)490×(高さ)170mm
寸法(組立時)	(幅)430×(奥行)575×(高さ)505mm
重量(収納時)	4kg
重量(組立時)	1kg
耐荷重	100kg
セット内容	・UDドライトイレ本体 ・前後補強パネル各1枚 ・尿回収容器（10L） ・消石灰（1kg） ・計量スプーン1個 ・ポリエチレン袋（20枚） ・取扱説明書
使用回数	・付属の消石灰が1kgで、1人で約10日分 便：約75ml/回使用 尿：10Lあたり75ml使用
材質	プラスチック段ボール 他
使用上の注意	・消石灰などが目に入らないように注意 ※炭酸カルシウムでの代用も可能 ・上に乗らあがらない ・偏加重をかけない
廃棄方法	自治体の指示に従ってください。
保管条件	直射日光が当たる場所や、高温・高湿度の場所は避けてください。
保管・保証期間	購入より、1年間
販売価格（税抜）	オープン価格
問合先	株式会社ホクコン Hokukon Co.,Ltd. 環境事業部 TEL：0776-38-4017 FAX：0776-38-0255 E-mail：ud_kankyo@mail.hokukon.co.jp

URL	http://www.hokukon.co.jp/business/rain/ra21.html
備考	<ul style="list-style-type: none">・ホクコンは、環境負荷の少ない持続可能な社会の実現に貢献していきます。・防災水利用をキーワードに災害時の課題となるトイレ・水・電気に対し、様々なアプローチから課題解決に取り組んでいきます。

製品の詳細は各企業の問合先へ直接ご連絡ください。その際には「災害用トイレガイド」を見た旨をお伝え下さい。

出典：災害用トイレガイド www.toilet.or.jp/toilet-guide/ 特定非営利活動法人日本トイレ研究所（災害用トイレ普及・推進プロジェクト）

